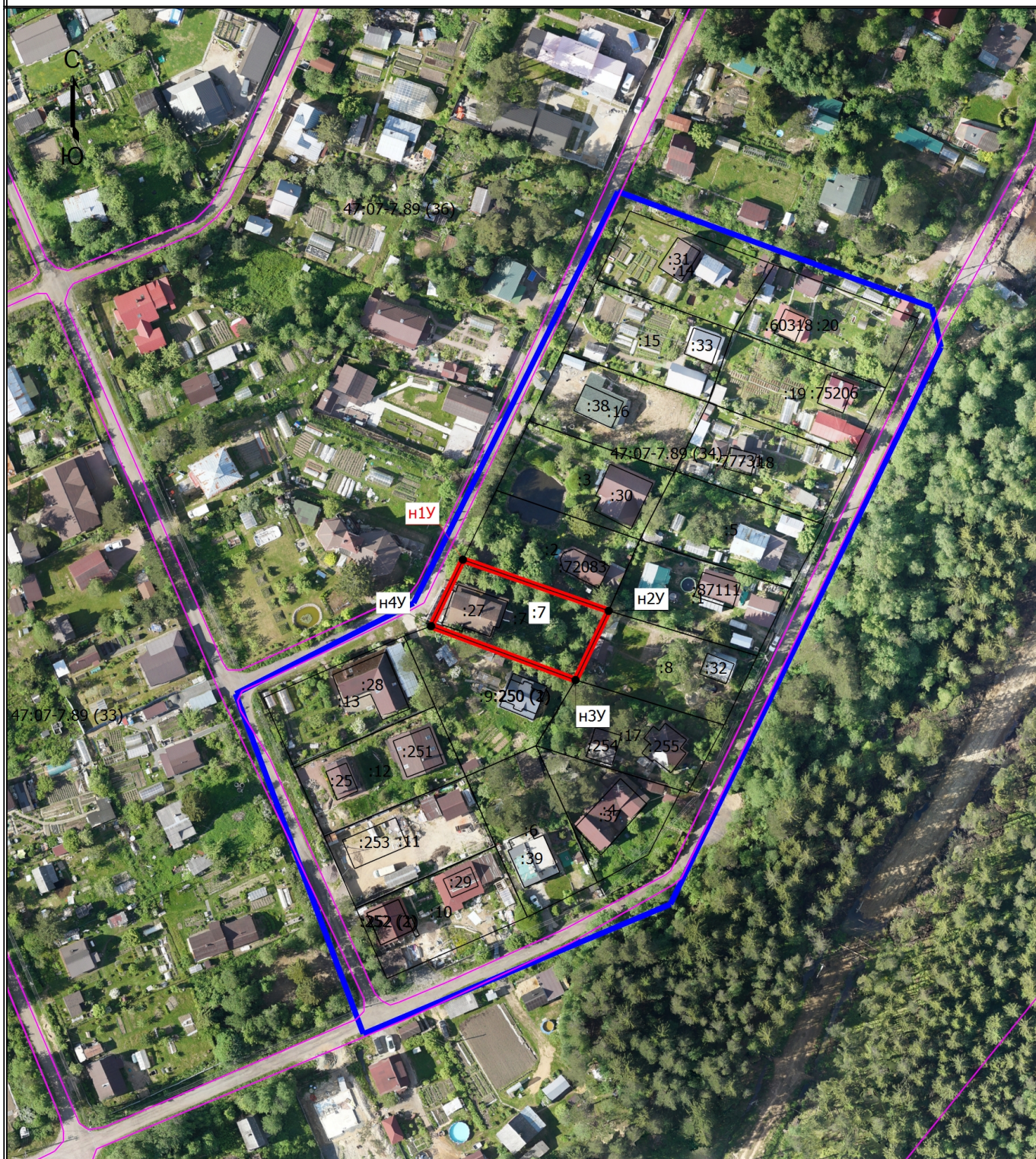


Схема границ земельных участков



Масштаб 1:1500

Условные обозначения

- Часть границы, местоположение которой определено при выполнении кадастровых работ

47:07-7.89 (33) - Территориальная зона 47:07-7.89 — Жилая зона

H1Y

- Обозначение новой характерной точки

:7

- Исправляемый земельный участок

:252 (1)

- Обозначение контура здания

- Часть контура, образованного проекцией существующего в ЕГРН наземного конструктивного элемента здания, сооружения, объекта незавершенного строительства

- Характерная точка границы земельного участка, сведения ЕГРН о которой соответствуют требованиям, установленным в соответствии с частью 13 статьи 22 Федерального закона от 13 июля 2015 г. N 218-ФЗ "О государственной регистрации недвижимости"

- Обозначение характерной точки, местоположение которой не изменилось или было уточнено

- Кадастровый номер земельного участка

- Кадастровый номер здания

- Часть границы, сведения ЕГРН о которой позволяют однозначно определить ее положение на местности

- Граница кадастрового квартала

H2Y

:1

:60318

Схема границ земельных участков

- Граница населенного пункта

- Граница территориальной зоны